



PERFIL DE CORES

O que é o “PERFIL DE CORES ICC”?

No gerenciamento de cores, um perfil ICC é um conjunto de dados que caracteriza um dispositivo de entrada ou saída de cores, ou um espaço de cores, de acordo com os padrões promulgados pelo International Color Consortium (ICC).

A Faster desenvolveu um perfil de cores para impressoras de pequeno porte, **utilizando nossas tintas e o papel sublimático Faster**, com o intuito de que a fidelidade das cores, ao serem sublimadas, seja o mais próximo possível do original.

O principal objetivo do uso de perfis de cores é obter a maior fidelidade de cores possível, porém existem outras vantagens, como por exemplo, a economia de tinta no processo de impressão.

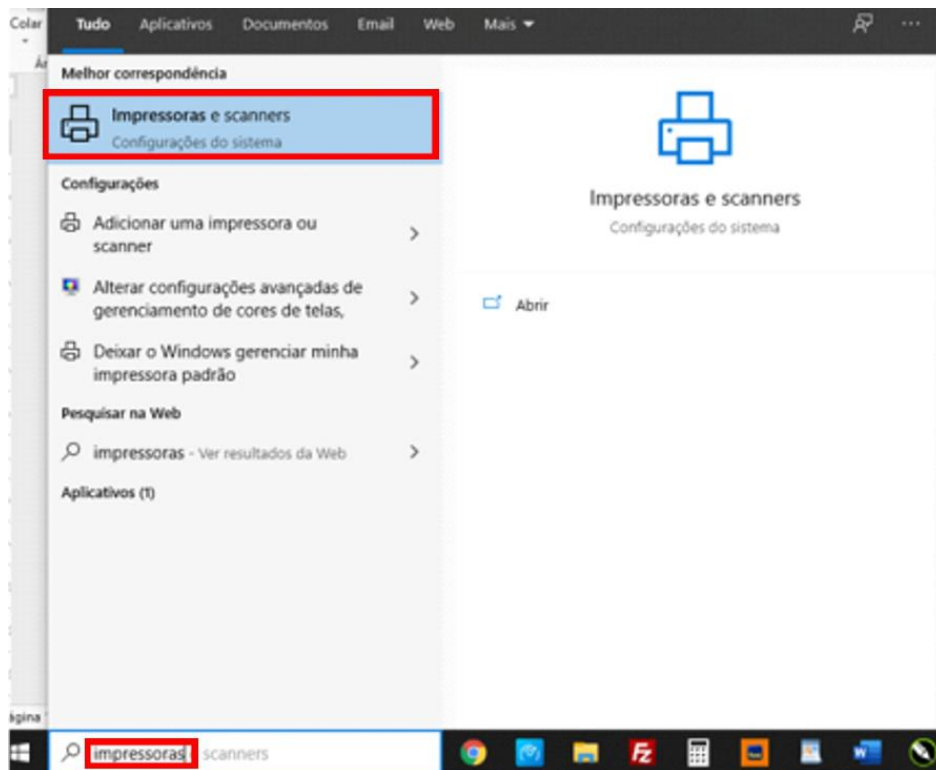
IMPORTANTE: para que pudéssemos obter um perfil com total fidelidade de cores seria necessário levar em consideração o efeito de cada elemento presente no processo. Em outras palavras, se substituirmos a tinta, o papel, a impressora, ou a mídia onde se fará a sublimação, deveríamos alterar o perfil de cores, ou alguma cor poderia não ficar de acordo com o esperado. Além disso fatores ambientais como a temperatura e umidade, também influenciam os resultados.

*Por essa razão, elegemos o **tipo de impressora e a tinta** como elementos mais relevantes para obtenção do perfil de cores adequado para a grande maioria dos casos.*

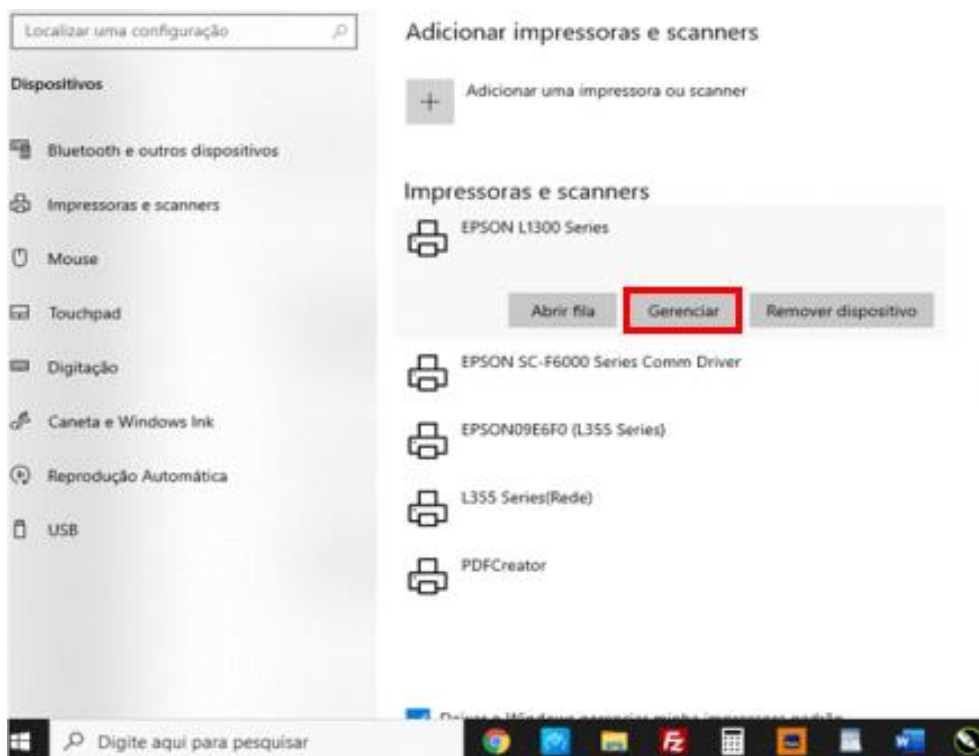
Como instalar o perfil de cores para as tintas Faster?

Para realizar esta configuração, você deve utilizar as tintas sublimáticas Faster, possuir nosso arquivo com o perfil de cores Faster e seguir os passos como descritos nas telas abaixo, e em caso de dúvidas envie email para

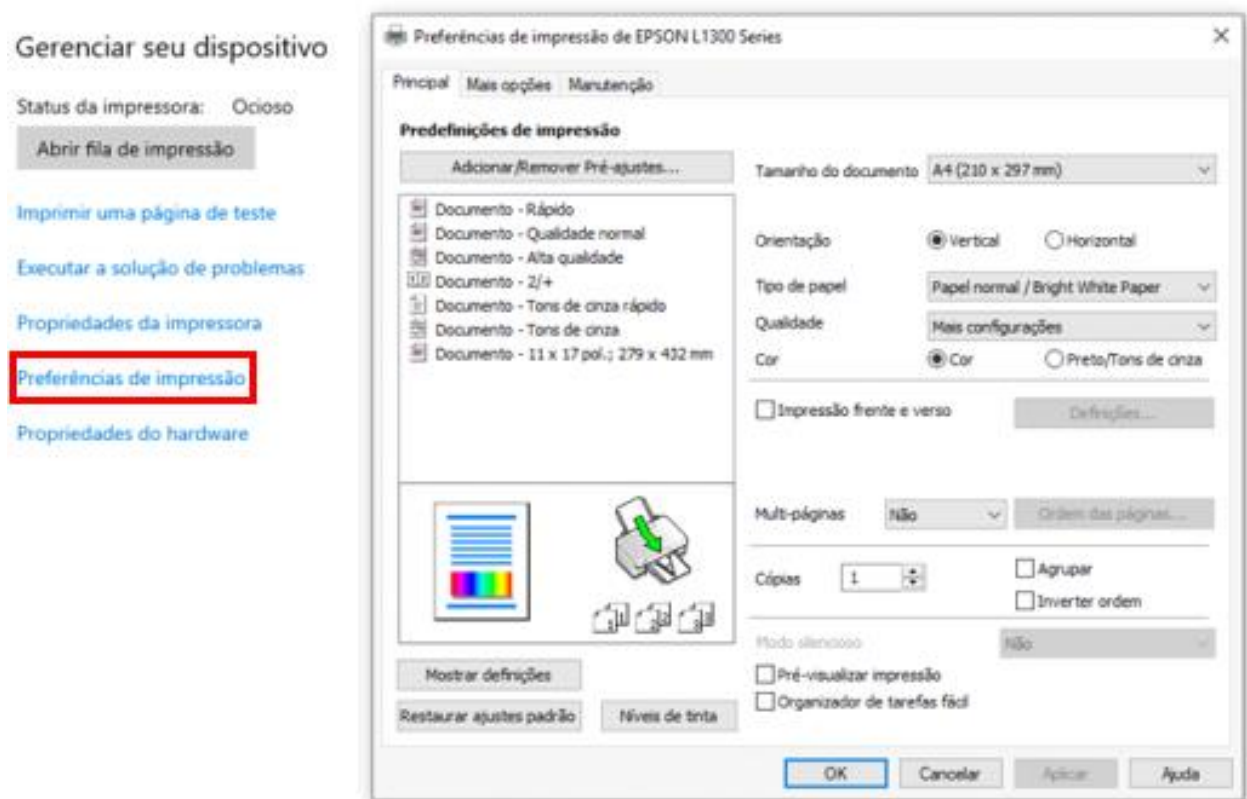
1) Pesquise no Windows **impressoras**, selecione e clique em **Impressoras e scanners**



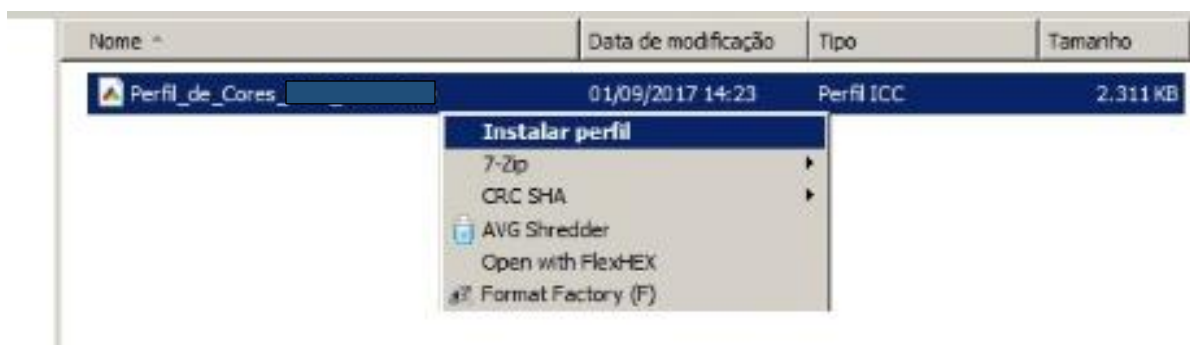
2) Selecione a sua impressora Epson e clique em **Gerenciar**.



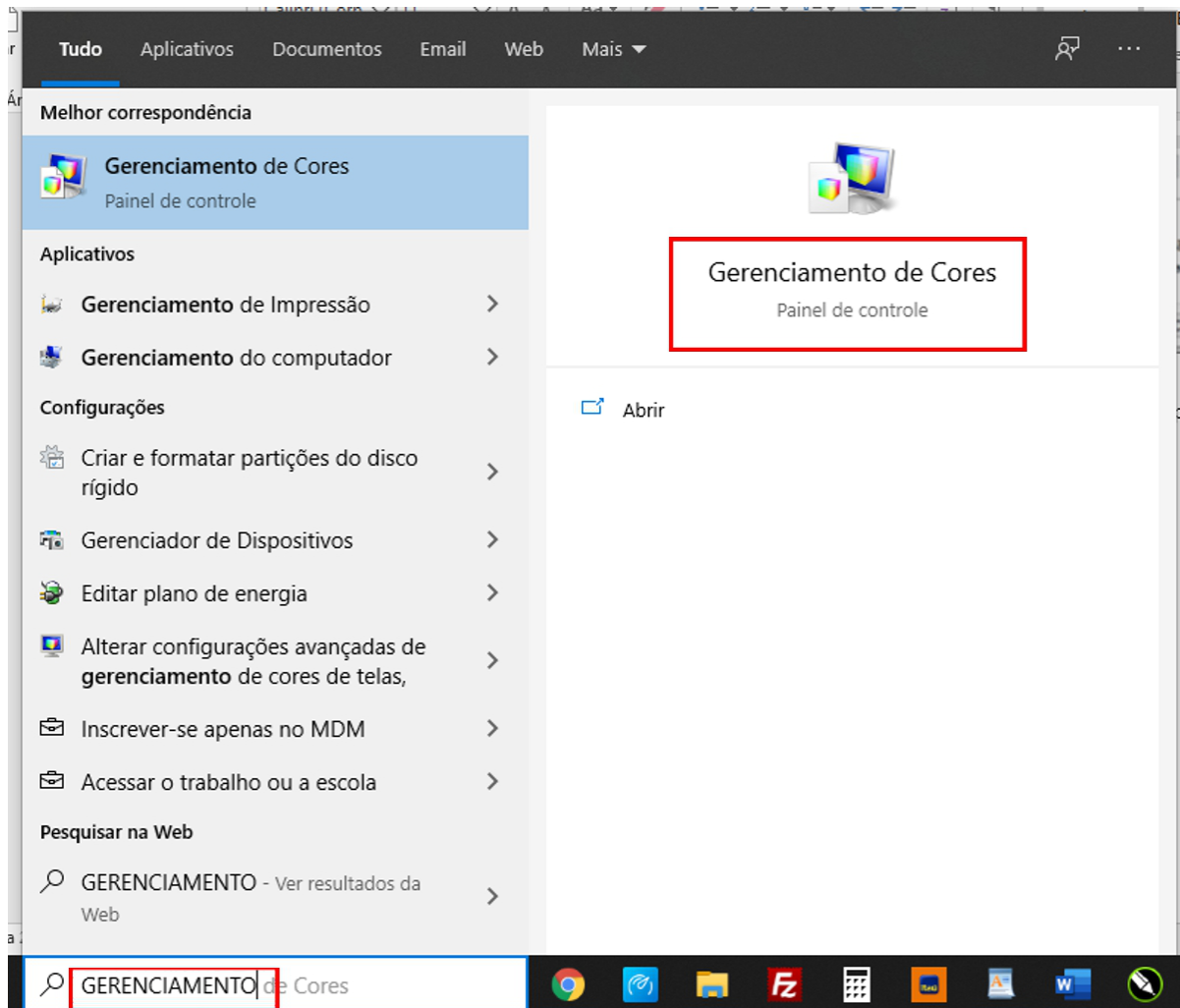
3) Clique em Preferências de Impressão.



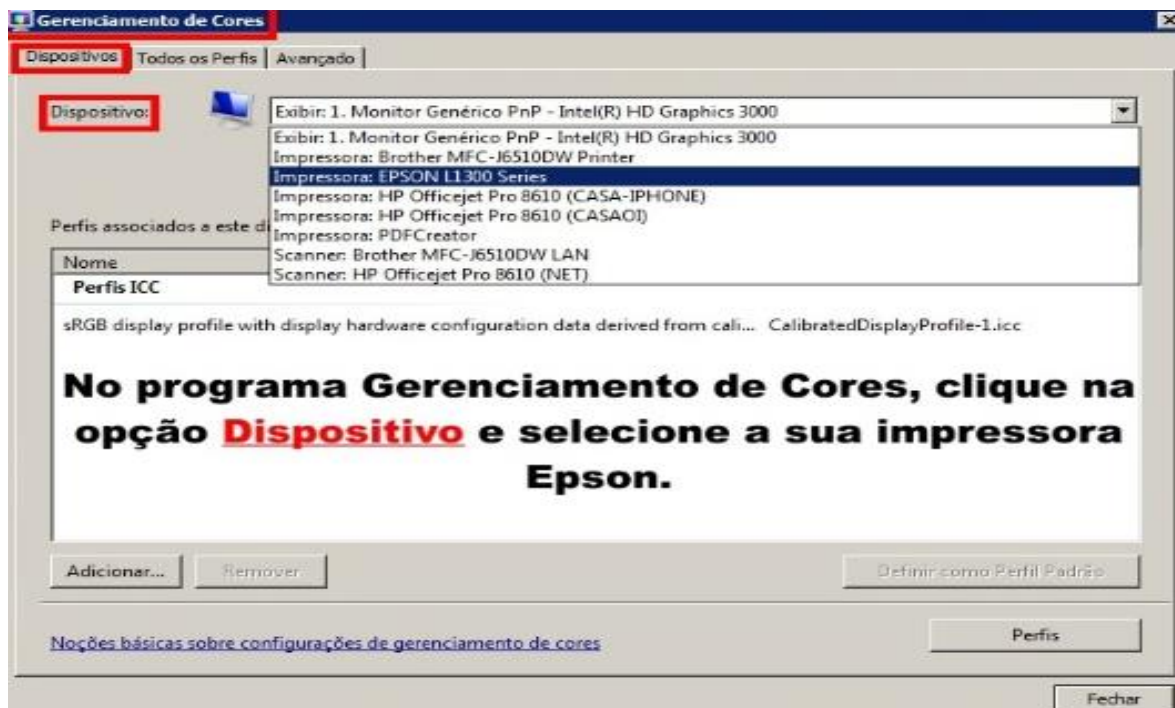
4) Localize em seu computador onde foi armazenado o arquivo do **Perfil de Cores**, que você recebeu da Faster, clique com o botão direito do mouse e selecione a opção **"Instalar perfil"**



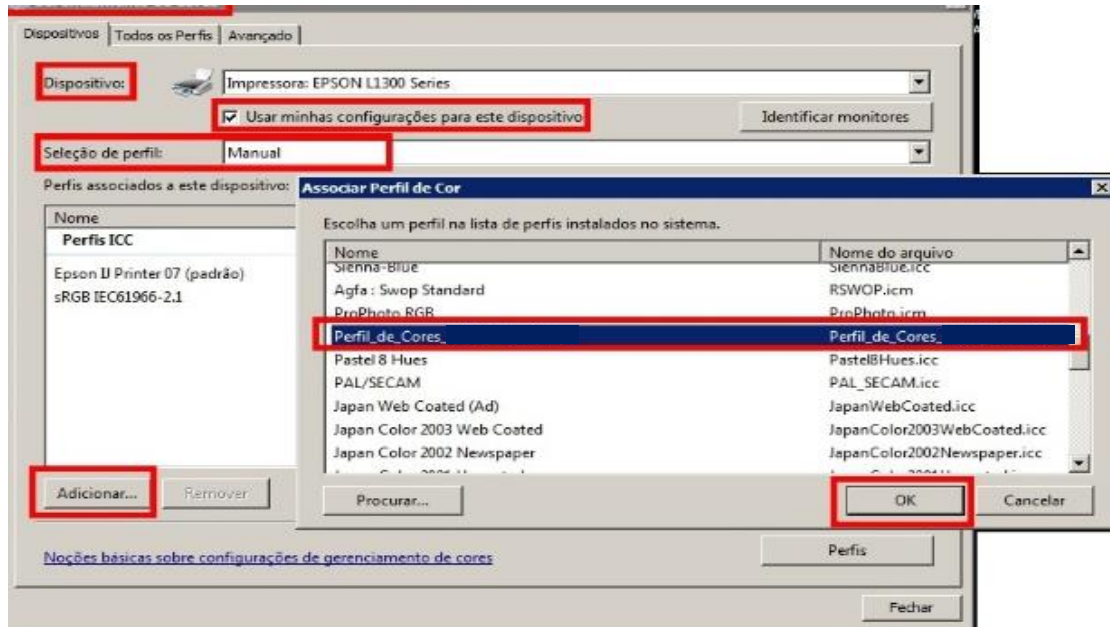
5) Pesquise no Windows GERENCIAMENTO e selecione a opção Gerenciamento de Cores.



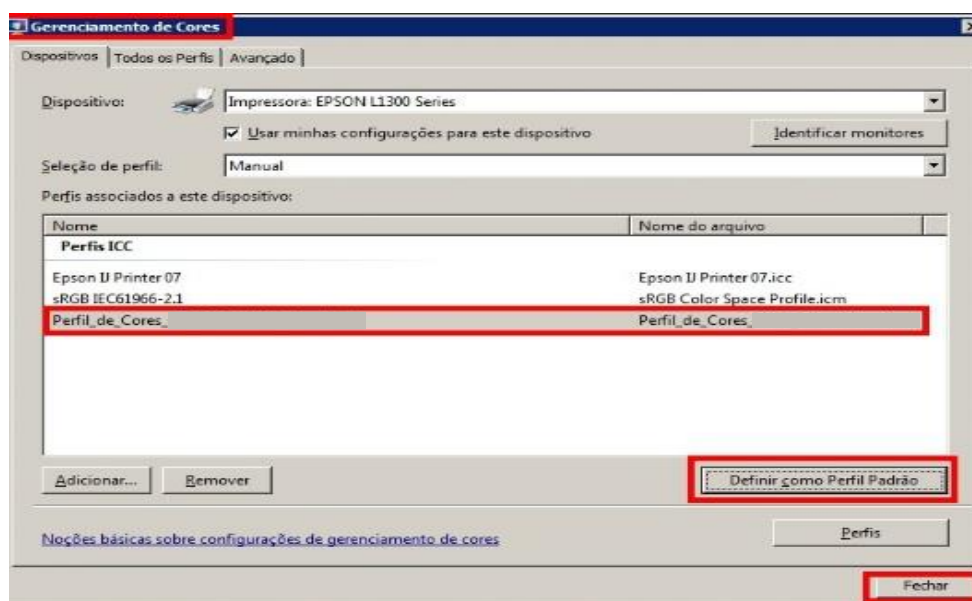
6) Na tela “Gerenciamento de Cores”, clique na aba Dispositivo e selecione sua impressora.



7) Ainda na tela “Gerenciamento de Cores”, após a seleção da impressora, marque a opção **“Usar minhas configurações para este dispositivo”**, na “Seleção de perfil” escolha a opção **“Manual”**, para finalizar a instalação clique no botão **“Adicionar”**, escolha o arquivo do **Perfil de Cores** enviado pela Faster, e aperte o botão **OK**.

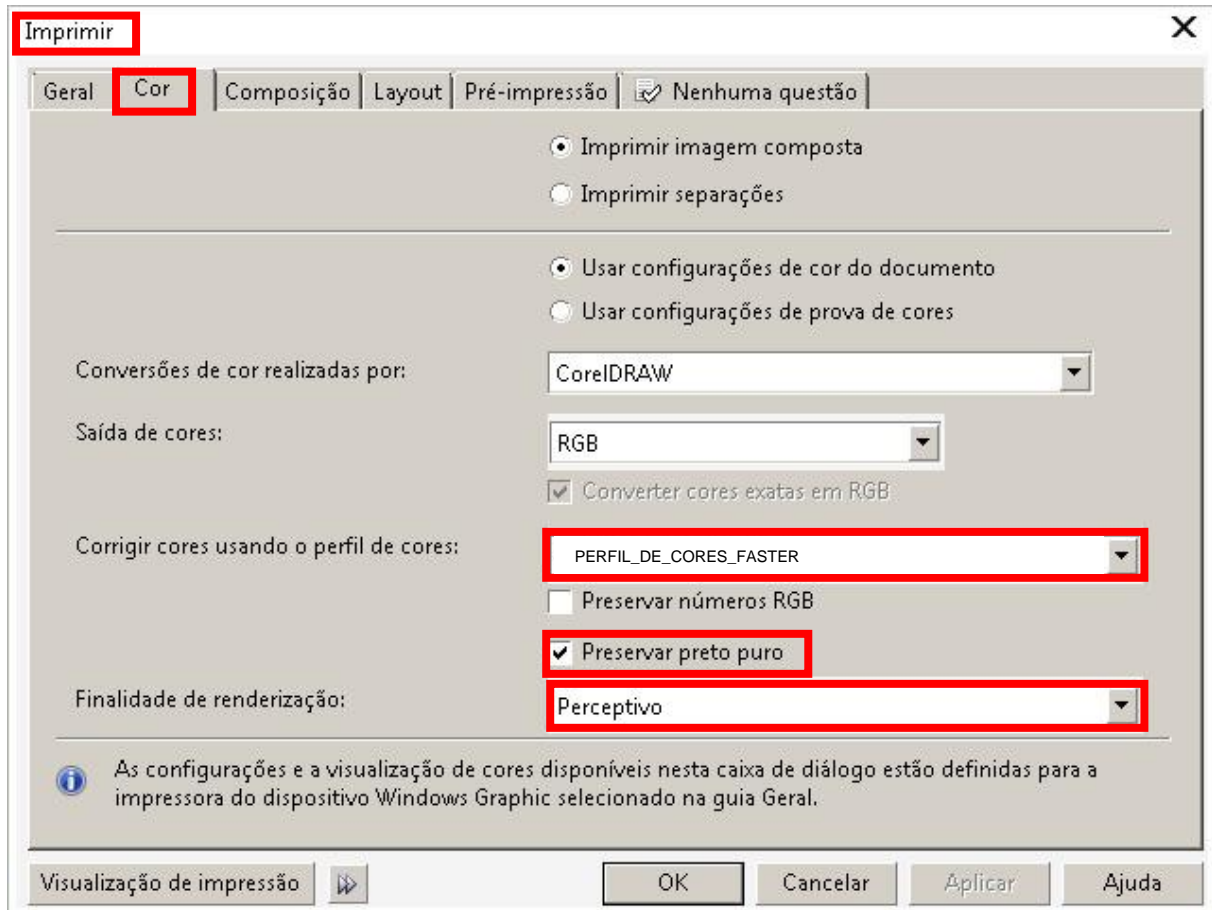


8) Após a seleção do Perfil, o arquivo aparecerá listado como um dos Perfis ICC instalados, selecione-o, clique no botão **“Definir como Perfil Padrão”** e então clique em **“Fechar”**.



9) Faça agora as configurações para seu editor de imagens:

Configurações para Corel Draw



Configurações para PhotoShop

